



Устройства считывания данных

Наши решения не только обеспечивают считывание данных, но предоставляют реальные преимущества.





Стабильная работа. Никаких неожиданностей. Только уверенное сканирование.

Как вы определяете качество работы сканера? Возможностями сканера выполнять свою работу: считывать повреждённые штрихкоды и устойчиво работать в самых сложных условиях. Вы не ожидаете проблем — вам придется решать их, когда они возникают. Тогда почему не воспользоваться лучшим?

Компания Zebra предусмотрела все возможные сложности, поэтому вы можете выполнять любые задачи сканирования в любых условиях. Благодаря разработанным нашей компанией технологиям DataCapture DNA всё готово к работе: вам доступна быстрая и простая установка, настройка и управление сканерами.

Более 50 лет мы разрабатываем и внедряем инновационные решения, поэтому мы готовы предложить сканер по доступной цене для выполнения любых требуемых вам задач. Специалисты Zebra продумывают все возможные проблемы и устраняют их, предоставляя вам лучшие устройства сканирования. Больше никаких проблем. Только бесперебойное сканирование.

Выбор сканера – это лишь начало создания решения

В основе полного корпоративного решения должен быть комплексный подход

Не ограничивайтесь сканерами. Мобильные компьютеры, передовые планшеты и высокоскоростные принтеры обеспечивают простую интеграцию, мгновенное подключение и беспрепятственное взаимодействие одного устройства с другими. Это позволяет гораздо надёжнее и эффективнее использовать, обрабатывать и передавать критически важную информацию.

В чем преимущество полного модельного ряда решений Zebra? Каждое устройство безупречно само по себе, а вместе они создают условия для бесперебойной работы вашего предприятия.



Инструменты Zebra DataCapture DNA

Реализованные в вашем сканере преимущества

Zebra DataCapture DNA предоставляет вам поддержку на каждом этапе внедрения решений для сканирования — от интеграции до оптимизации. Такой уровень гибкости позволяет модернизировать ваши сканеры по мере роста потребностей предприятия. Разработка и совершенствование технологий не прекращаются, а это значит, что именно от программного обеспечения будет зависеть соответствие ваших сканеров выполняемым задачам, качество сканирования, производительность и окупаемость за весь цикл эксплуатации, поэтому сканеры Zebra поставляются со встроенными программными решениями: **инструментами Zebra DataCapture DNA.**

Воспользуйтесь преимуществами инструментов DataCapture DNA, которые созданы на основе модульной архитектуры решений Zebra. Это гибкая в применении программная экосистема с готовыми решениями.



Внедрение

Простое внедрение сканеров

- Функция автоматического определения подключения и программирование устройств
- Настройка конфигурации на месте использования
- Исключение потери существующих настроек в процессе установки сканера на месте использования

Безопасность

Несмотря на то, что сканеры представляют минимум рисков для безопасности данных, вы и ваши ИТ-специалисты получаете дополнительные возможности для защиты важной информации

- Вы можете положиться на надёжный кабель, который соединяет сканер Zebra с ПК
- Кодирование данных с использованием подключения Bluetooth® Secure и простой процедуры синхронизации
- Использование кодирования FIPS для определённых моделей сканеров

Интеграция

Разработчики получают возможность без труда и задержек создавать и внедрять ресурсоёмкие приложения

- Создание приложений, которые не ограничиваются считыванием штрихкодов
- Синхронизация сканеров за один шаг
- Сокращение времени для разработки приложений с использованием исходного кода, образцов приложений и демонстрационных видеосюжетов

Управление

ИТ-специалисты получают удобный доступ к информации и управлению сканерами

- Функции удалённого управления и устранения неисправностей упрощают обслуживание всего парка сканеров
- Обновление встроенного ПО, просмотр статистической информации и формирование отчётов
- Устранение незначительных недочётов, прежде чем они перерастут в реальные проблемы

Оптимизация

Предоставьте сотрудникам возможность сканировать и быстрее выполнять свою работу

- Расстановка приоритетов для сканирования штрихкодов или одновременное считывание всех штрихкодов за одну операцию сканирования
- Считывание практически любого штрихкода с первого раза каждый раз
- Считывание документов и автоматическое заполнение полей форм



Сканеры Zebra общего назначения

Решение считывания данных для любого пользователя и любых условий

Выполняемые задачи могут различаться, однако требования, предъявляемые пользователями, остаются неизменными: им необходимо быстрое, безошибочное и стабильное сканирование. Предоставьте вашим сотрудникам сканеры, которые созданы для эффективной работы независимо от рабочей среды или сложности выполняемых задач.



DS2200 — ручной сканер одно- и двухмерных штрихкодов

Доступные цены и простое использование

Считывание двухмерных кодов с минимальными инвестициями в решение сканирования.

Функции и характеристики

- Проводные и беспроводные модели
- Привлекательная цена
- Совместимость с кабелями для модели LS2208
- В среднем по сравнению с конкурирующими моделями этот сканер работает на 21% быстрее при выполнении различных вариантов приёма оплаты*

Преимущества

- Сканирование каждый раз с первого раза наиболее популярных одно- и двухмерных штрихкодов
- Гибкий выбор вариантов зарядки: база с подставкой или кабель micro USB (DS2278)
- Ожидающая патента технология с использованием линии нацеливания упрощает переход от одномерных к двухмерным штрихкодам



DS4600 — ручной сканер одно- и двухмерных штрихкодов

Вы сможете выполнять больше заданий в вашей организации

Гибкость применения и высокая производительность сканеров необходимы для оптимальной работы касс в магазинах, производственных линий и складских хозяйств.

Функции и характеристики

- Проводная модель
- Модель сканера для выполнения любых задач в вашей организации
- Сканирование на 14% быстрее через плексиглас в процессе приёма оплаты по сравнению с ближайшей конкурирующей моделью*

Преимущества

- Лучшие в классе характеристики декодирования
- Самый большой в отрасли диапазон действия
- Многокодовое форматирование данных и интеллектуальные алгоритмы считывания документов



DS8100 — ручной сканер одно- и двухмерных штрихкодов

Идеальный выбор ручного сканера

Прекрасное решение для ритейлеров, стремящихся увеличить количество производимых за смену транзакций и сократить время ожидания покупателей в очередях.

Функции и характеристики

- Проводные и беспроводные модели
- Настольная модель или модель с подставкой (DS8178)
- Поддержка кодов Digimarc™ ускоряет прохождение касс
- До 33% выше скорость сканирования в ручном режиме по сравнению с подобными конкурирующими моделями*

Преимущества

- Непревзойденная производительность: мгновенное считывание даже самых проблемных штрихкодов
- Эксклюзивный специальный датчик питания (DS8178)
- Батарея PowerPrecision+ обеспечивает данные о состоянии батареи (DS8178)
- Взаимозаменяемые источники питания можно поменять в любое время (DS8178)
- Многокодовое форматирование данных, интеллектуальные алгоритмы считывания документов и передовые функции, например ScanSpeed Analytics
- Возможность использования функций Virtual Tether для предотвращения потери сканера и AutoConfig



CS60 — портативный сканер одно- и двухмерных штрихкодов

Первый в своём классе сканер с функцией быстрого переключения режима работы

Простое переключение между проводным и беспроводным режимом. Со сканером можно работать, удерживая его в руке, или в режиме «свободные руки».

Функции и характеристики

- Одно устройство может использоваться для выполнения разных задач
- Сканер оснащен второй программируемой кнопкой, которую можно использовать для мгновенного переключения между двумя хост-приложениями
- Карманные размеры — главный фактор мобильности
- Заряда хватит на всю смену благодаря датчику батареи

Преимущества

- Лучшее мобильное решение с индуктивной зарядкой Qi
- Благодаря технологии NFC синхронизация с другими устройствами осуществляется за доли секунды
- Многокодовое форматирование данных и передовые функции, например ScanSpeed Analytics
- Возможность использования функций Virtual Tether для предотвращения потери сканера и AutoConfig

* Исследование US Ergonomics, август 2021 г.



DS9900 — гибридный сканер одно- и двухмерных штрихкодов (ручной режим/режим «свободные руки»)

Уникальная гибридная конструкция

Максимальная гибкость и превосходный комфорт, повышение производительности кассовых терминалов.

Функции и характеристики

- Гибридная конструкция предлагает выбор ручного режима или режима «свободные руки»
- Поддержка кодов Digimarc™ ускоряет прохождение касс
- Высоко размещённый электронный блок защищает устройство от случайно пролитой жидкости

Преимущества

- Непревзойденная производительность — мгновенное считывание проблемных штрихкодов
- Высокая производительность благодаря возможности считывать данные на скорости 240 дюймов в секунду
- Ожидающие патента емкостный сенсорный датчик и датчик движения обеспечивают немедленный переход в ручной режим, когда сканер снимают с подставки
- Многокодовое форматирование данных, интеллектуальные алгоритмы считывания документов и передовые функции, например ScanSpeed Analytics
- Модель с поддержкой RFID (опция) для считывания RFID-меток на одежде и ювелирных изделиях



DS9300 — сканер для сканирования одно- и двухмерных штрихкодов в режиме «свободные руки»

Компактный сканер на подставке с широкими функциональными возможностями

Сочетание универсального форм-фактора и стильного внешнего вида.

Функции и характеристики

- Предусмотрен для работы в режиме «свободные руки», но также может использоваться как ручной сканер
- Компактный форм-фактор идеально разместится на кассовом прилавке, где мало пространства для оборудования

Преимущества

- Немедленное сканирование проблемных штрихкодов
- Высокая скорость считывания — 120 дюймов в секунду
- Поддержка кодов Digimarc™ ускоряет прохождение касс
- Высоко размещённый электронный блок защищает устройство от случайно пролитой жидкости
- Многокодовое форматирование данных, интеллектуальные алгоритмы считывания документов и передовые функции, например ScanSpeed Analytics

Сканеры общего назначения

	Серия DS2200	Серия DS4600	Серия DS9300	Серия DS8100	Серия DS9900	Сканеры серии CS60
	Стандартные	Средний класс		Премиальный класс		Портативные сканеры
Производство		•		•		
Розничная торговля	•	•	•	•	•	•
Транспорт	•	•	•	•	•	•
Гостиничный бизнес	•	•	•	•	•	•

Сканеры для медицинского обслуживания Zebra

Передовые сканеры Zebra для медицинского обслуживания позволяют поднять качество обслуживания пациентов на совершенно новый уровень

В сфере медицинского обслуживания нет места ошибкам. Сканеры Zebra упрощают работу медперсонала с пациентами. Хотя задачи сканирования и являются рутинными для медперсонала, они позволяют избежать врачебных ошибок, повысить уровень безопасности пациентов и увеличить производительность. Технологии обработки изображений автоматизируют выполнение медперсоналом многих административных функций, что позволяет уделить больше внимания пациентам.



DS2200 — сканер одно- и двухмерных штрихкодов для медицинского обслуживания

Надёжное, недорогое устройство, предназначенное для медицинского обслуживания

Недорогое решение для уверенного сканирования, обеспечивающее безопасность пациентов и высокий уровень эффективности персонала.

Функции и характеристики

- Проводные и беспроводные модели
- Рассчитанный на дезинфекцию корпус сканера устойчив к регулярной обработке дезинфицирующими средствами

Преимущества

- Сканирование каждый раз с первого раза одно- и двухмерных штрихкодов
- Привлекательная цена
- Режим «не беспокоить» активирует подсветку для подтверждения операции сканирования, чтобы не беспокоить пациентов



DS4600 — сканер одно- и двухмерных штрихкодов для медицинского обслуживания

Универсальное решение сканирования для всей больницы

Универсальный сканер для медицинского обслуживания, предоставляющий больше возможностей для медицинских учреждений.

Функции и характеристики

- Проводная модель
- Рассчитанный на дезинфекцию корпус сканера устойчив к регулярной обработке дезинфицирующими средствами

Преимущества

- Невероятные возможности для считывания миниатюрных, отражающих и изогнутых штрихкодов на медицинских пробирках, пакетах с кровью, шприцах, предметных стеклах и других материалах
- Ночной режим исключает беспокойство пациентов
- Зелёный светодиод нацеливания снижает риски развития синдрома посттравматического расстройства и позволяет безопасно использовать сканер в любом помещении лечебного учреждения



DS8100 — сканер одно- и двухмерных штрихкодов для медицинского обслуживания

Повышение качества обслуживания пациентов

Безупречная интеграция в существующие системы и процессы.

Функции и характеристики

- Проводные и беспроводные модели

Преимущества

- Невероятные возможности для считывания миниатюрных, отражающих и изогнутых штрихкодов на медицинских пробирках, пакетах с кровью, шприцах, предметных стеклах и других материалах
- Благодаря цельному корпусу, отсутствию отверстий для динамиков и выступающих винтов крепления упрощается протирка сканера
- Рассчитанный на дезинфекцию корпус может обрабатываться многими растворами, которые используются в медицинских учреждениях
- Ночной режим исключает беспокойство пациентов
- Зелёный светодиод нацеливания снижает риски развития синдрома посттравматического расстройства и позволяет безопасно использовать сканер в любом помещении лечебного учреждения
- Источники питания можно менять в любое время (DS8178-HC)
- Датчик питания показывает, когда сканер надо зарядить или поменять (DS8178-HC)
- Возможность использования функций Virtual Tether для предотвращения потери сканера и AutoConfig



DS9900 — гибридный сканер одно- и двухмерных штрихкодов для лабораторий

Создан для использования в лабораториях

Повышение эффективности и точности рабочего процесса с помощью гибридного имидж-сканера с подставкой для лабораторий.

Функции и характеристики

- Гибридная конструкция предлагает выбор ручного режима или режима «свободные руки»
- Высоко размещённый электронный блок защищает устройство от случайно пролитой жидкости

Преимущества

- Считывание многих типов штрихкодов, используемых в лабораториях, включая небольшие штрихкоды высокой плотности, лотки для образцов с цветовой маркировкой или кассеты для биопсии
- Высокая производительность благодаря возможности считывать данные на скорости 240 дюймов в секунду
- Сканер можно использовать для считывания этикеток securPharm, которые обеспечивают защиту пациентов от приёма поддельных лекарственных средств
- Модель с поддержкой RFID-технологии для считывания RFID-меток на пакетах с кровью



CS60-HC — портативный сканер одно- и двухмерных штрихкодов

Первый в своём классе сканер с функцией быстрого переключения режима работы

Простое переключение между проводным и беспроводным режимом. Со сканером можно работать, удерживая его в руке, или в режиме «свободные руки».

Функции и характеристики

- Проводные и беспроводные модели с изменяемым режимом работы
- Одно устройство может использоваться для выполнения разных задач

Преимущества

- Рассчитанный на дезинфекцию корпус может обрабатываться многими растворами, которые используются в медицинских учреждениях
- Ночной режим исключает беспокойство пациентов
- Зелёный светодиод нацеливания снижает риски развития синдрома посттравматического расстройства и позволяет безопасно использовать сканер в любом помещении лечебного учреждения
- Многозадачность без усилий благодаря использованию второй программируемой кнопки
- Лучшее мобильное решение с индуктивной зарядкой Qi
- Возможность использования функций Virtual Tether для предотвращения потери сканера и AutoConfig

Специализированные сканеры

Сканеры, созданные для вашего бизнеса

Наши специалисты работают в тесном контакте с потребителями, наблюдая, как они используют сканеры на складах, в розничных магазинах и на производстве.

Используя наш большой опыт и знания, мы создаем сканеры, призванные помочь вам повысить уровень производительности вашего предприятия.

Специализированные сканеры				
	Серия 3600 сверхпрочные сканеры	DS457 стационарный сканер	DS7708 одноплоскостной сканер	MP7000 многоплоскостной сканер
Производство	•	•		
Розничная торговля	•	•	•	•
Транспорт		•		
Складские хозяйства	•			

* Для сборки и производства электронных компонентов. Zebra также предлагает DS4600-DPE. Для получения дополнительной информации посетите веб-сайт Zebra.com.



Серия 3600 — сверхпрочные сканеры

Стабильная работа без остановок

Несмотря на все трудности, эти сканеры работают быстрее и на больших расстояниях.

Функции и характеристики

- Проводные и беспроводные модели
- Модели для считывания разных типов данных: в стандартном диапазоне, считывание кодов большой плотности, прямой маркировки деталей, работа на больших расстояниях и многое другое

Преимущества

- Немедленное сканирование проблемных штрихкодов
- Самые лучшие результаты испытаний на падения и циклические удары
- Защита от пыли, воды, распыленной жидкости, герметизация IP65 и IP68
- Устойчивость к экстремальным температурам и влажности
- Батарея PowerPrecision+ обеспечивает данные о состоянии батареи (только для беспроводной модели)
- Эксклюзивный специальный датчик батареи (только для беспроводной модели)
- Универсальное применение благодаря клавиатуре и цветному дисплею (DS3600-KD)
- Возможность использования функций Virtual Tether для предотвращения потери сканера и AutoConfig



DS457 — стационарный сканер одно- и двухмерных штрихкодов

Высокая эффективность сканирования в режиме «свободные руки»

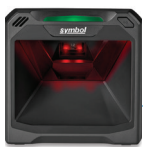
Быстрое сканирование на кассах в розничных магазинах, в аэропортах при проверке посадочных талонов или на сборочной линии в производственном цехе.

Функции и характеристики

- Сканер создан для установки при наличии минимально доступного пространства
- Сканер может использоваться как автономное решение сканирования, но также может быть интегрирован в компактные киоски самообслуживания
- Четыре модели для считывания данных: в стандартном диапазоне, коды высокой плотности, данные водительских прав, прямая маркировка деталей

Преимущества

- Быстродействующий датчик затвора
- Уникальная схема нацеливания: хорошо различима центральная точка гарантирует быстрое и точное сканирование даже при ярком солнечном свете



DS7708 — одноплоскостной сканер одно- и двухмерных штрихкодов

Простота сканирования «проведи и готово»

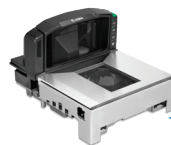
Идеальное решение для традиционных кассовых терминалов и терминалов самостоятельной оплаты для работы в среднем и интенсивном режиме.

Функции и характеристики

- Стационарный сканер на прилавке для работы в режиме «свободные руки»
- Стандартный USB-порт для подключения дополнительного сканера

Преимущества

- Высокие характеристики успешного считывания с первого раза
- Утопленное окно защищает сканер от пятен и царапин
- Самое большое поле обзора для сканеров этого класса
- Питание через USB — дополнительный источник питания не требуется
- Высоко размещённый электронный блок защищает устройство от случайно пролитой жидкости



MP7000 — многоплоскостной сканер одно- и двухмерных штрихкодов

Непревзойденное качество обслуживания клиентов на кассах даже в самых оживлённых магазинах

Устранение очередей благодаря технологии сканирования нового поколения с использованием цветной камеры и оперативной видеосъемки.

Функции и характеристики

- Поддержка штрихкодов Digimarc™
- Возможности имидж-сканера позволяют считывать изображения чеков, квитанций, счетов за коммунальные услуги и многое другое
- Сканер идеально интегрируется в существующие кассовые прилавки
- Встроенные со стороны покупателя весы и сканер (опция)

Преимущества

- Простое решение для установки и обслуживания, включающее меньше компонентов и деталей
- Самый низкий расход энергии в отрасли
- Превосходные характеристики прочности, максимальное время безотказной работы и лучшие в отрасли параметры совокупной стоимости владения
- Цветная камера 2,3 Мпк (опция) поддерживает работу инновационных приложений, например, обнаружение подмены ценников и распознавание изображений товаров
- Многокодовое форматирование данных и передовые функции, включая случаи сбоя декодирования и выделение идентификаторов этикеток

Глобальные услуги Zebra

Максимальное время безотказной работы и окупаемость инвестиций

Устойчивая работа с максимальными характеристиками производительности и увеличение времени бесперебойной работы устройств. В этом заключается главное преимущество использования наших услуг поддержки для защиты ваших инвестиций в продукцию Zebra. Вы сможете исключить непредвиденные сбои в работе, внеплановые расходы на ремонт и многое другое. Если вам требуется комплексное покрытие, услуги упреждающей замены устройств, поддержка на месте эксплуатации, помощь для устранения технических проблем, поддержка встроенного ПО или доступ к информации о ваших договорах, данных о ремонте или технических вопросах, все эти услуги вы можете получить в рамках договора обслуживания Zebra. Более того, вы можете оптимизировать и адаптировать предоставляемые вам услуги поддержки в полном соответствии с требованиями вашего предприятия за счёт дополнительных опций, включая ускоренный ремонт и доставку, обслуживание батарей, сдачу устройств в эксплуатацию, настройку конфигурации, предоставление управляемых услуг и многое другое. Zebra предлагает обширный выбор услуг, которые помогут вам на каждом этапе в работе с устройствами.



Zebra OneCare™ Maintenance Plans

Планы поддержки Zebra помогают защитить инвестиции в приобретаемые устройства для бизнеса за счёт обеспечения максимально высокого уровня производительности и времени непрерывной работы, что необходимо для выполнения важнейших задач и достижения оптимальных результатов деятельности компании.

Zebra Signature Services

Услуги Zebra Signature Services упрощают интеграцию новых технологий в существующие ИТ-инфраструктуры и рабочие процессы. Анализ данных, получаемых с помощью передовых технологий на вашем предприятии, может открыть для вас целый мир новых коммерческих возможностей, однако без необходимых знаний и ресурсов невозможно максимально реализовать доступный вам потенциал этой информации. Услуги Zebra Signature Services позволяют оптимизировать внедрение передовых решений в целях повышения эффективности бизнес-деятельности.

Услуги обучения позволяют быстро ознакомить ваших сотрудников с новыми технологиями и помочь им приступить к их использованию при помощи видеосюжетов об устройствах, руководств по использованию, курсов обучения с инструкторами и онлайн-тренингов. Все эти инструменты обучения позволят вам быстро окупить вложенные в технологии инвестиции.

Услуги внедрения программного обеспечения открывают пути миграции для используемых в настоящее время мобильных приложений, благодаря чему можно быстро и недорого адаптировать мобильные приложения для работы на ваших мобильных устройствах Zebra, при этом значительно упрощается работа с программным обеспечением.

* Доступность услуги, комплект услуг и/или время ремонта и возврата оборудования могут отличаться в зависимости от страны. Для получения дополнительной информации обратитесь к представителю по продажам компании Zebra.

** Услуги VisibilityIQ OneCare доступны только для мобильных компьютеров и сканеров.

Zebra VisibilityIQ Foresight™

Информация о состоянии и эксплуатации устройств. Вам доступна статистическая информация, учитывающая складывающиеся тенденции в работе устройств и их текущее состояние. На основании прогнозной аналитики вы сможете понять, что произойдёт, если вовремя не будут приняты требуемые меры. Сбор данных, поступающих от многих источников, и алгоритмы машинного обучения позволяют сформировать консолидированное решение, которое обеспечивает информацию с использованием цветной маркировки и оповещений на основании пороговых значений, что так важно для работы ваших устройств.

Zebra VisibilityIQ™ OneCare™

Включено во все планы обслуживания Zebra OneCare для мобильных компьютеров и сканеров Zebra. Эти услуги используют облачные технологии и предоставляют отчёты и аналитическую информацию, имеющую отношение к ремонту и выявленным тенденциям в работе устройств, продлению договоров, обновлениям защиты LifeGuard™ и другим данным.**

Вы можете ознакомиться со сканерами, которые позволят повысить эффективность работы ваших сотрудников в сфере обслуживания клиентов. Посетите веб-сайт zebra.com/scanners



Главный офис
в Северной Америке
+1 800 423 0442
inquiry4@zebra.com

Главный офис в странах
Азиатско-Тихоокеанского региона
+65 6858 0722
contact.apac@zebra.com

Главный офис региона EMEA
(Европа, Ближний Восток, Африка)
zebra.com/locations
contact.emea@zebra.com

Главный офис в Латинской
Америке
zebra.com/locations
la.contactme@zebra.com

ZEBRA и стилизованная голова зебры являются товарными знаками компании Zebra Technologies Corp., зарегистрированными во многих странах по всему миру. Android является товарным знаком Google LLC. Wi-Fi™ является товарным знаком Wi-Fi Alliance®. Все другие товарные знаки являются собственностью их владельцев. © Zebra Technologies Corp. и/или её дочерние компании, 2022 г. 06/22/2022